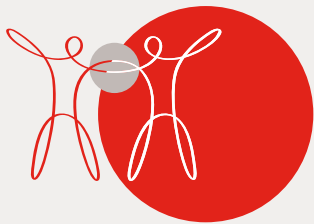


Hand in Hand bei rheumatoider Arthritis



Lilly**Plus** –
Das persönliche
Begleitprogramm für
Ihre RA-Patienten



**Immer dieselbe Ansprechpartnerin
für Ihre Patienten** – bei Fragen
persönlich erreichbar



**Auf Wunsch weiterführende
Informationen zu Produkt-
anwendung, Krankheitsbild
und anderen Themen, wie
RA und Beruf** – auch zwischen
den Arztbesuchen



Auf Ihre Patienten zugeschnitten –
Kontaktweg und Termine mit
Ihrer Ansprechpartnerin werden
persönlich abgestimmt



Lilly**Plus**

Vorteile für Ihre
Praxis



Gut informierte Patienten rund um die Erkrankung und Produktanwendung – **das unterstützt Ihr Praxisteam bei der Aufklärungsarbeit**



Zusätzliche Begleitung Ihrer Patienten im Einklang mit Ihrer RA-Therapie – **das unterstützt Ihre Patienten im Alltag mit RA**



Motivierte Patienten, die gemeinsam mit Ihnen das Therapieziel erreichen möchten – **das unterstützt den Behandlungserfolg**



Jetzt Teilnahme empfehlen

- Vorstellung des Programms mittels Patientenflyer
- Einfache, unverbindliche Anmeldung mit Anmeldekarte
- Kostenfrei